

# Windows Vistaの基礎知識

**Ver.1**

**氏名：**\_\_\_\_\_

# パソコンの起動と終了・マウスの練習

---

# 目次

---

目次	2
パソコンの起動	3
A : パソコンの電源を入れてみましょう。	3
パソコンの画面の確認	4
マウス練習	5
A : マウスの持ち方	5
B : マウス操作の名称の確認	6
C : クリックの練習	7
D : ダブルクリックの練習	8
E : ウィンドウ操作の練習	9
F : ドラッグの練習	14
パソコンの終了方法	15
A : パソコンの電源を切りましょう。	15
アプリケーションを起動しましょう	18
A : ワード (Microsoft Word) を起動しましょう。	18

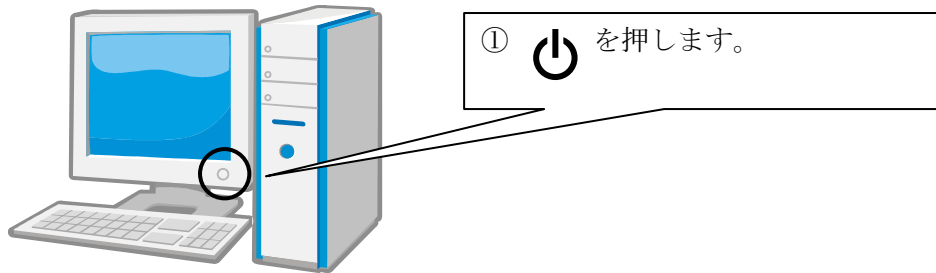
---

## パソコンの起動

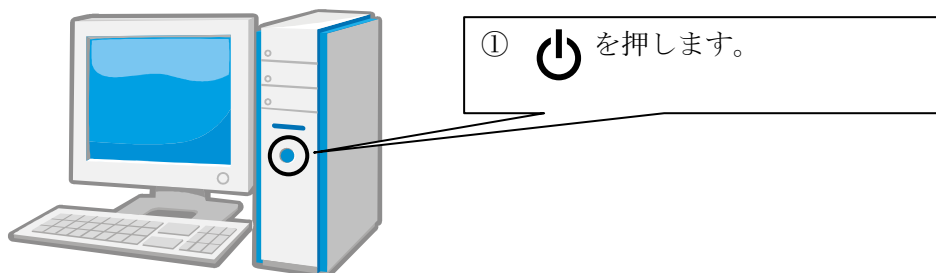
---

A : パソコンの電源を入れてみましょう。

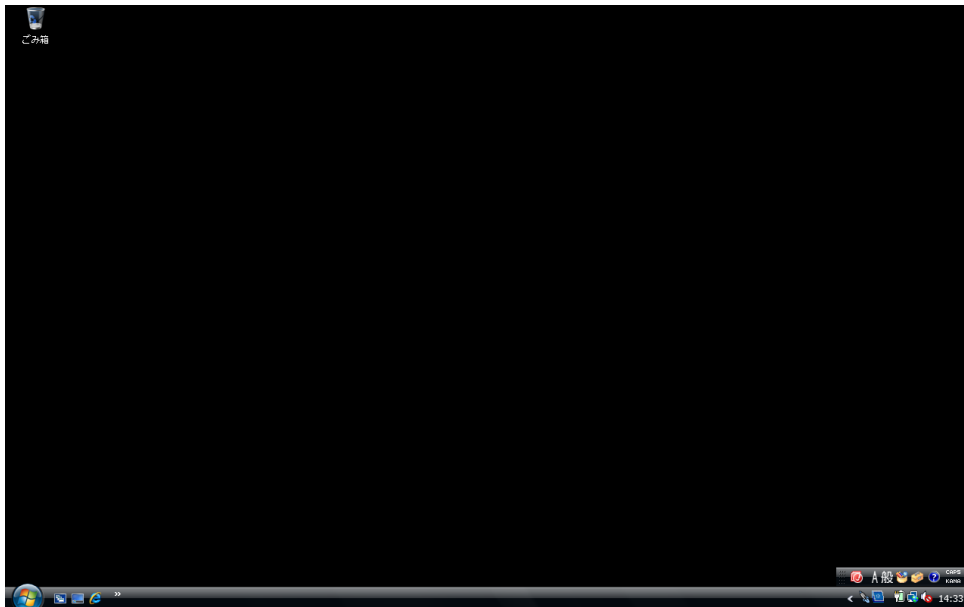
1. ディスプレイ（画面）のスイッチを押します。



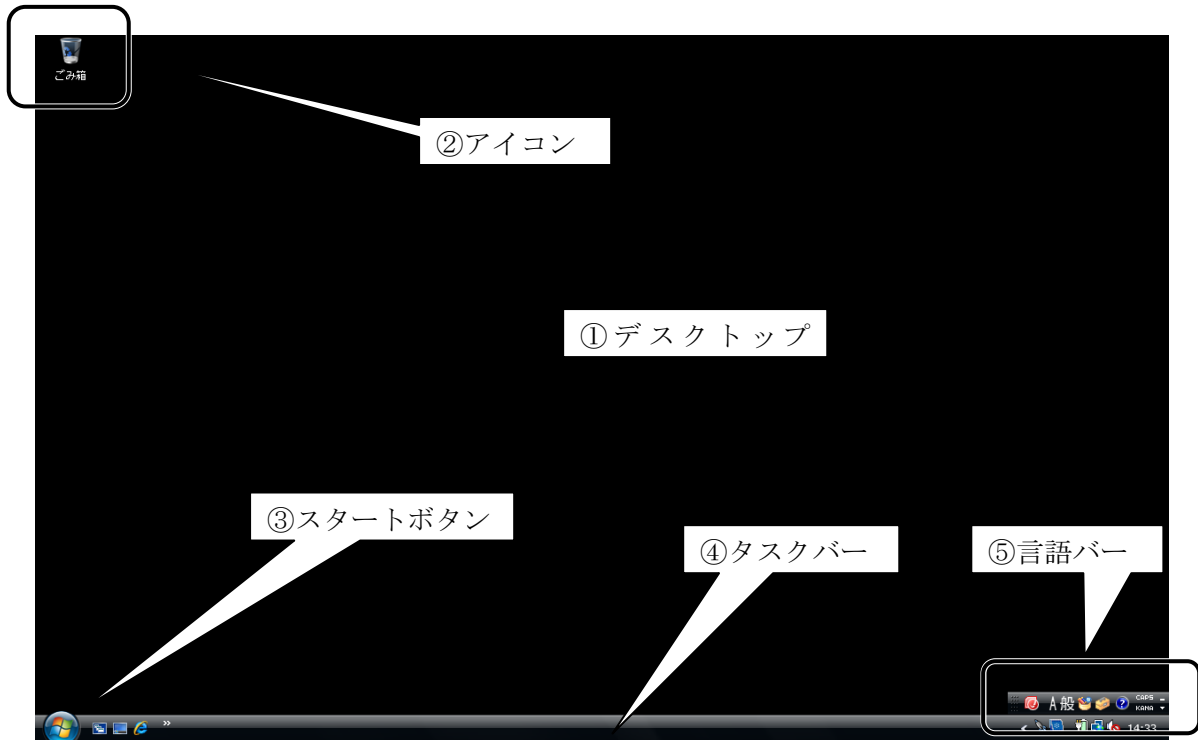
2. パソコン本体のスイッチを押します。



3. しばらくすると、Windows の画面が表示されます。



## パソコンの画面の確認



### ① デスクトップ

パソコンで作業をするための領域です。画面を机の上に見立てています。

### ② アイコン

ソフトウェアやファイルなどを絵文字で分かりやすく示しています。

### ③ スタートボタン

パソコンの終了や、使用するソフトウェアを選択出来ます。

### ④ タスクバー

使用しているファイルやソフトウェアを確認したり、選択したり出来ます。

### ⑤ 言語バー


日本語入力とアルファベット入力を切り替える時に使用されます。日本語入力を補助する機能もあります。

---

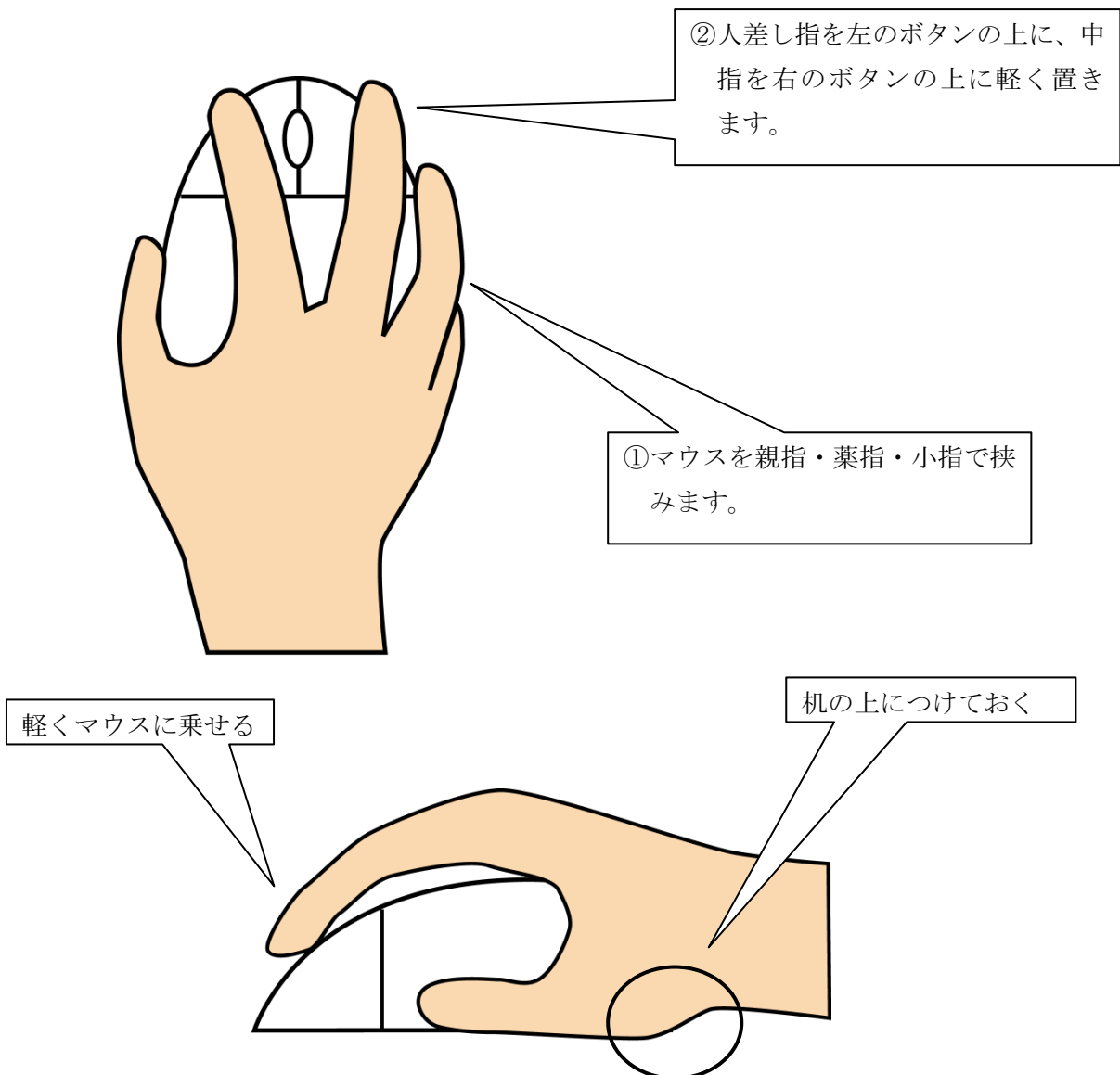
## マウス練習

---

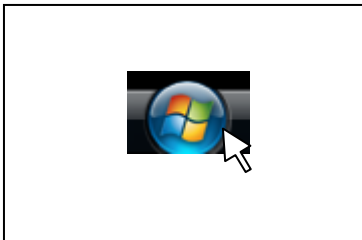
パソコンの操作のほとんどはマウスで行うことができます。

マウスを机の上などの平面上で動かすと、デスクトップ上の  (マウスポインタ) が動きます。マウスポインタを画面上の位置に合わせ、マウスボタンを押してパソコンに命令を与えます。

### A : マウスの持ち方

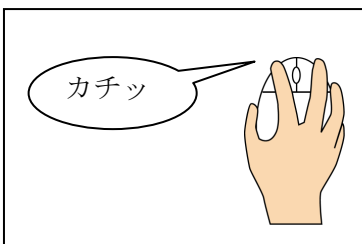


## B：マウス操作の名称の確認



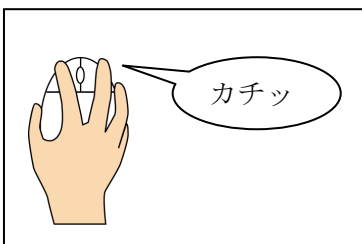
### 1. ポイント

マウスポインタを、画面上の特定の対象に合わせます。



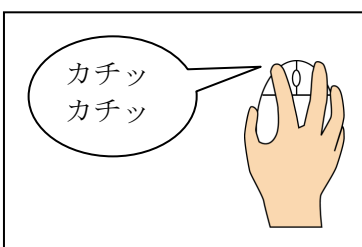
### 2. クリック

マウスの左ボタンを1回押します。



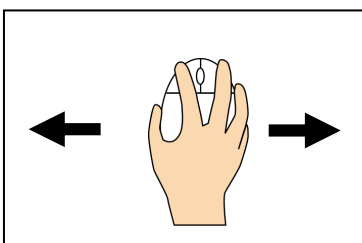
### 3. 右クリック

マウスの右ボタンを1回押します。



### 4. ダブルクリック

マウスの左ボタンを2回続けてすばやく押します。



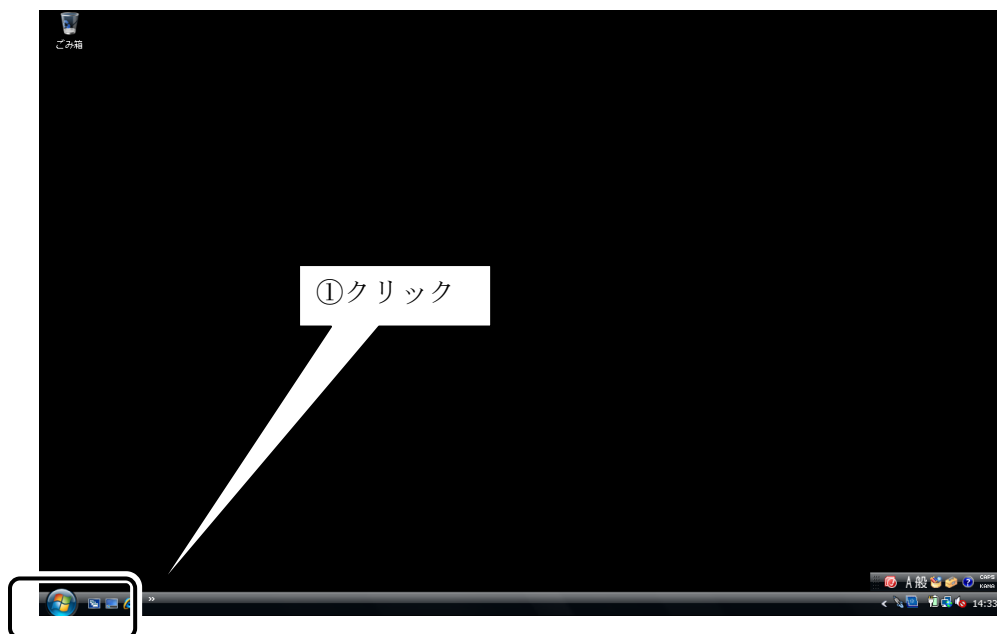
### 5. ドラッグ

マウスの左ボタンを押しながらマウスを動かします。

練習：マウスを上下左右に動かしてみましょう。

## C : クリックの練習

1. 「スタート」 ボタンをクリックしましょう。



2. 「スタートメニュー」が表示されます。

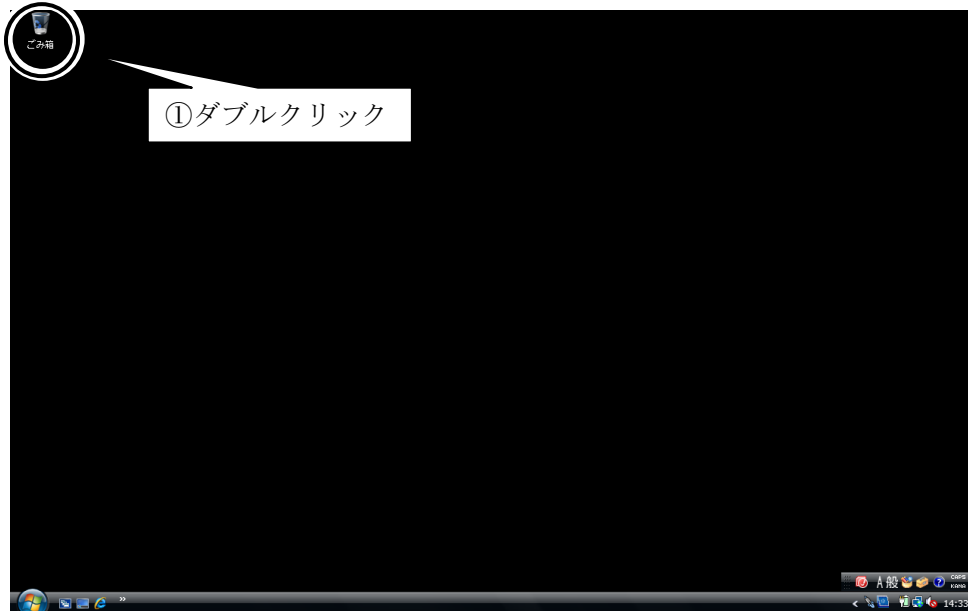


練習：もう一度「スタートボタン」をクリックし、「スタートメニュー」を閉じましょう。

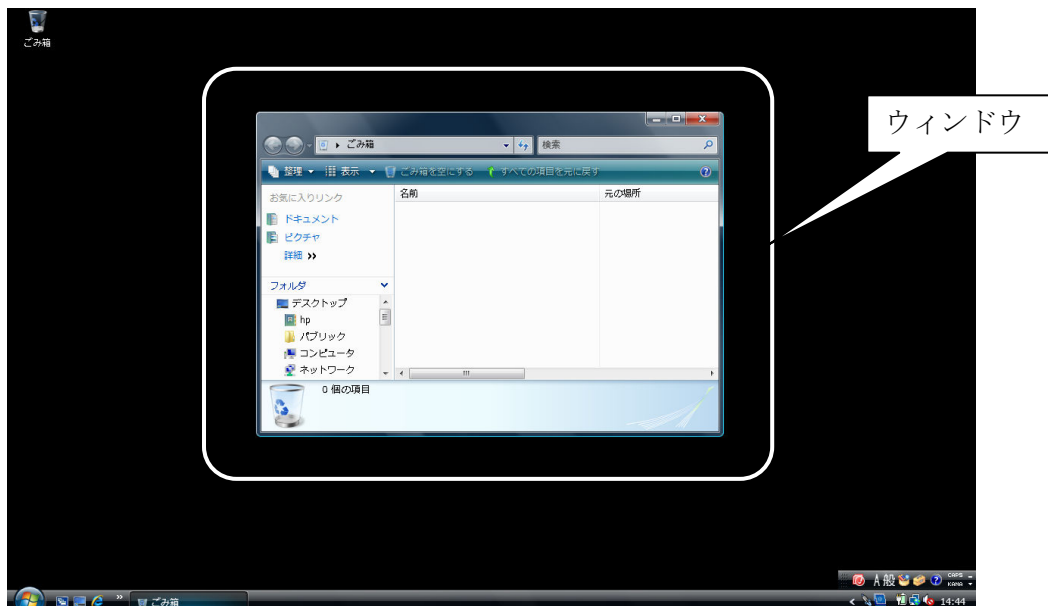


## D：ダブルクリックの練習

1. 「ごみ箱」をダブルクリックします。

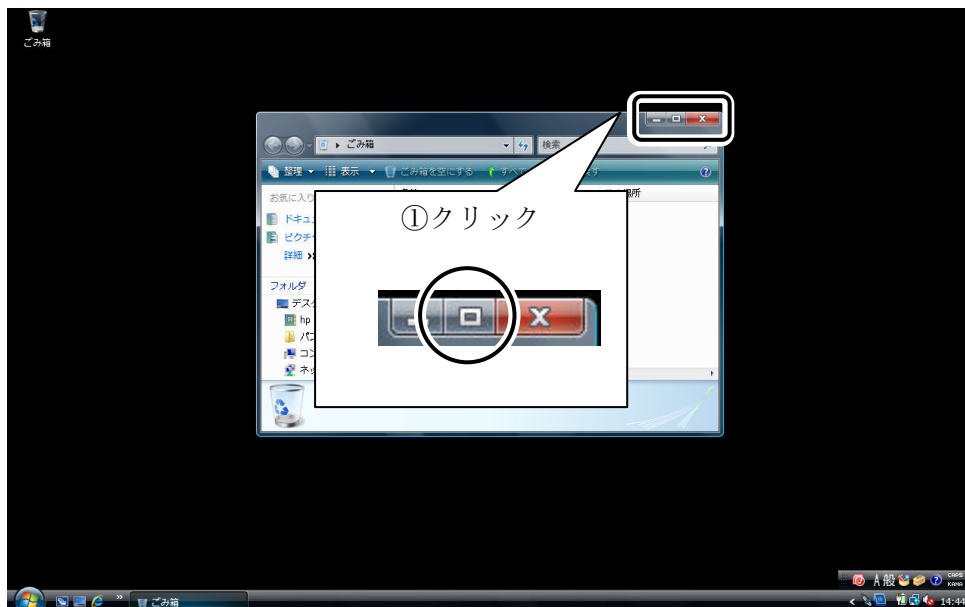


2. 「ウィンドウ」が表示されます。

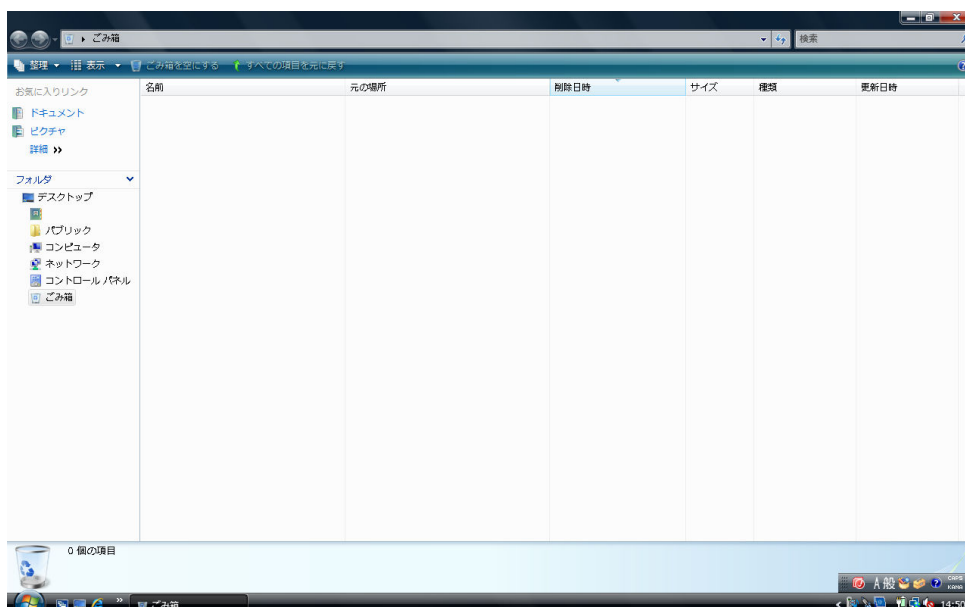


## E: ウィンドウ操作の練習

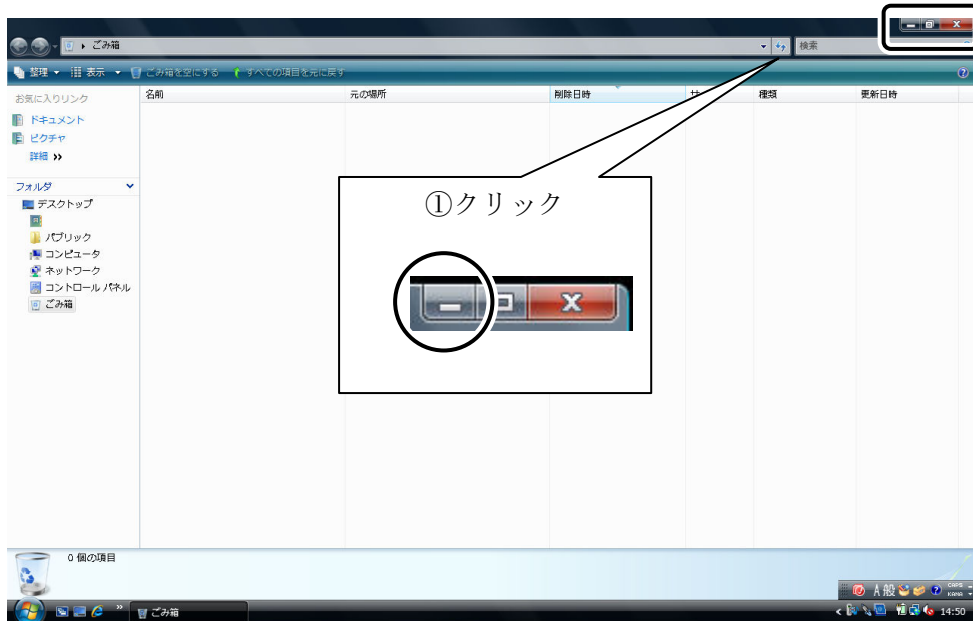
1. 「最大化」 ボタンをクリックします。



2. ウィンドウが画面いっぱいになります。



3. 「最小化」 ボタンをクリックします。



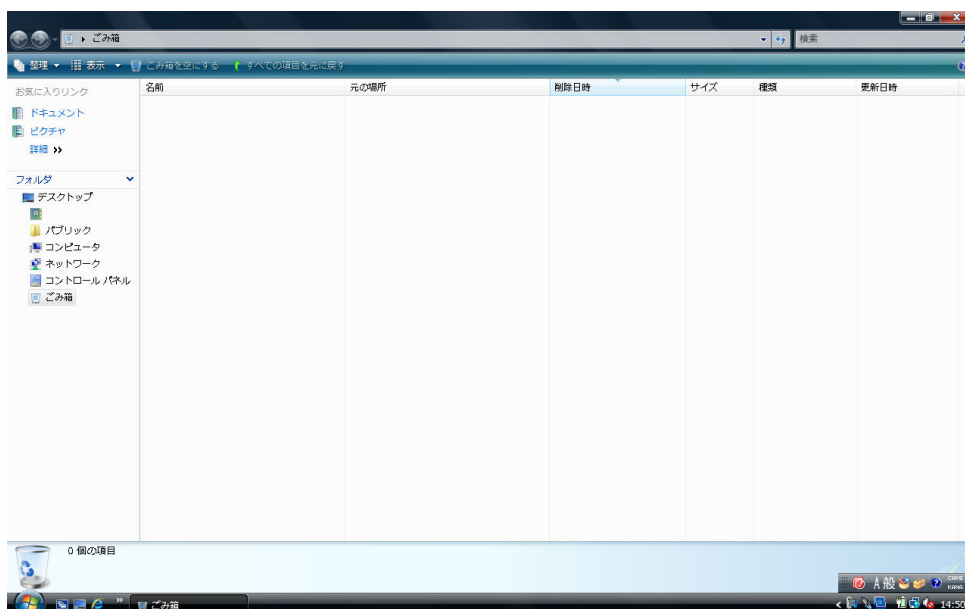
4. ウィンドウが最小化され、画面の下に片付けられます。



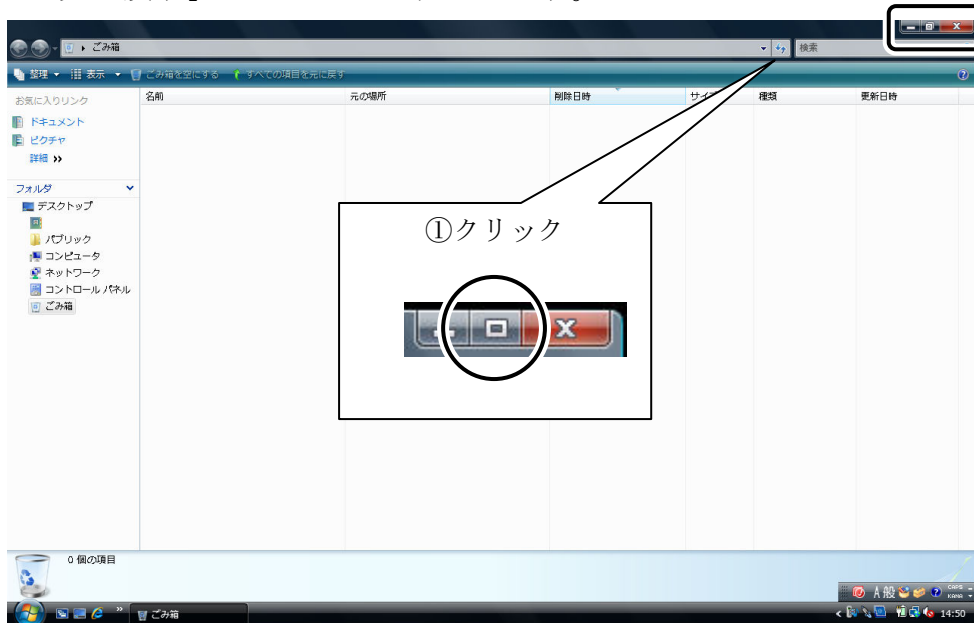
5. 「タスクボタン」をクリックします。



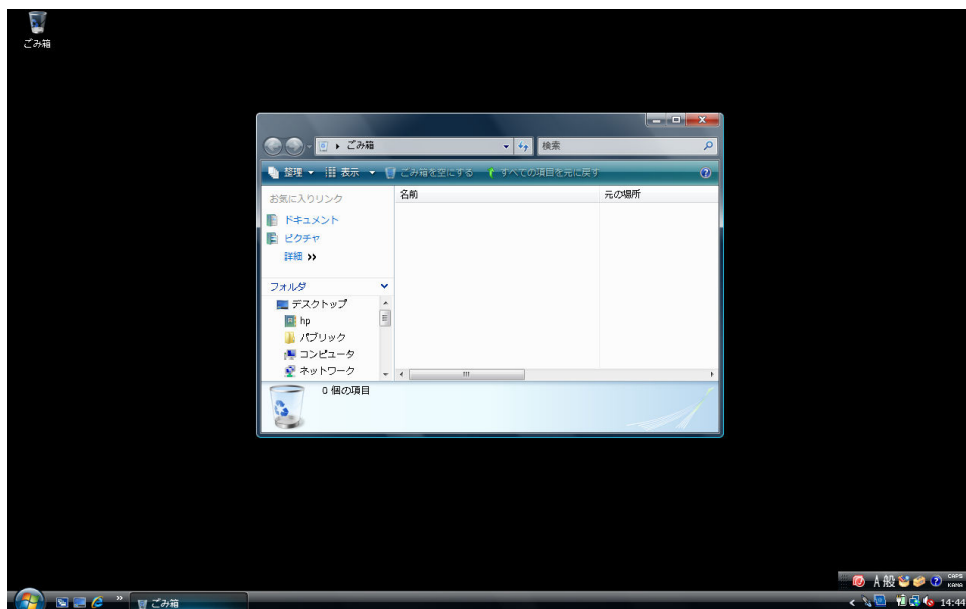
6. ウィンドウが再び表示されます。



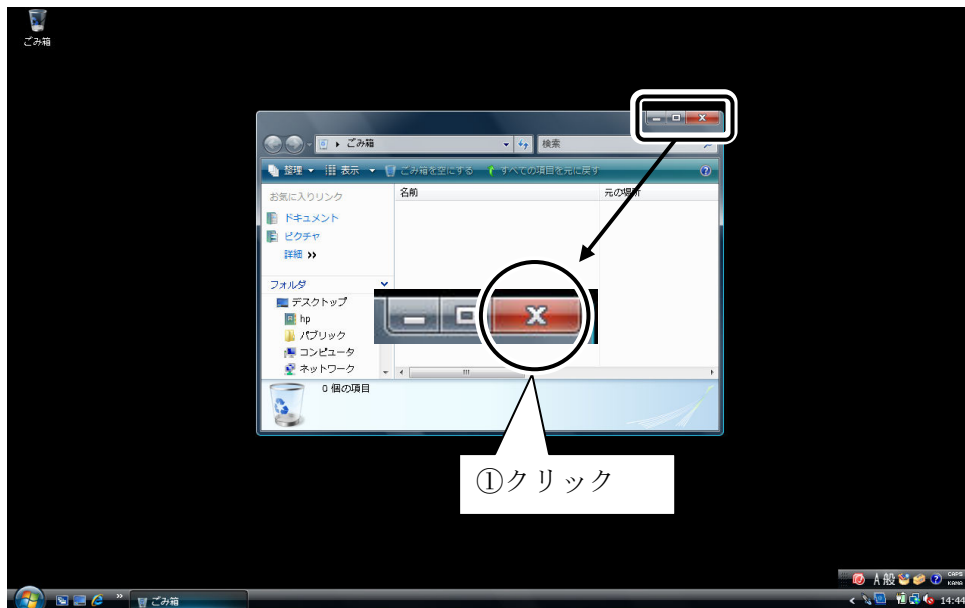
7. 「元に戻す」ボタンをクリックします。



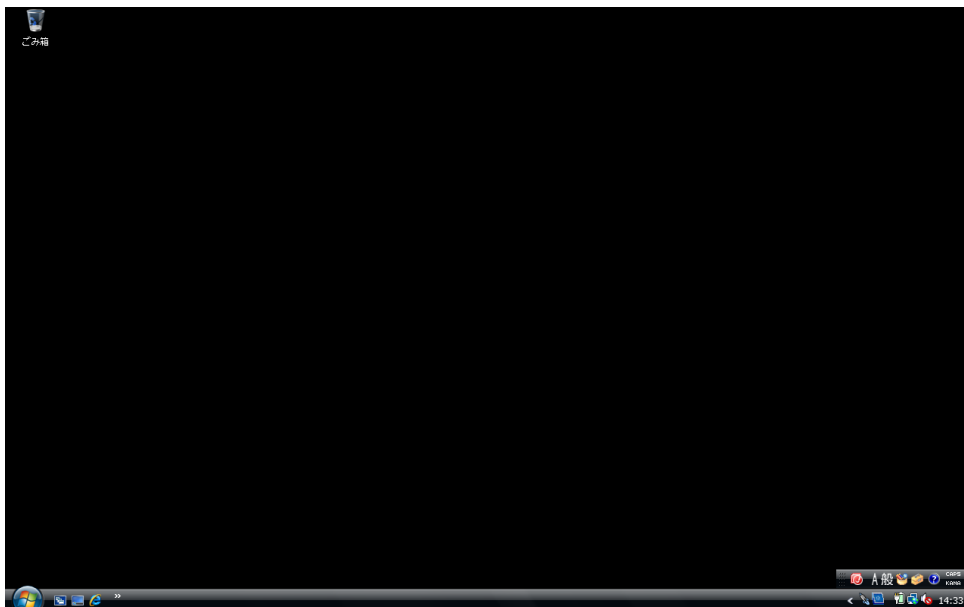
8. ウィンドウの大きさが小さくなります。



9. 「閉じる」ボタンをクリックします。

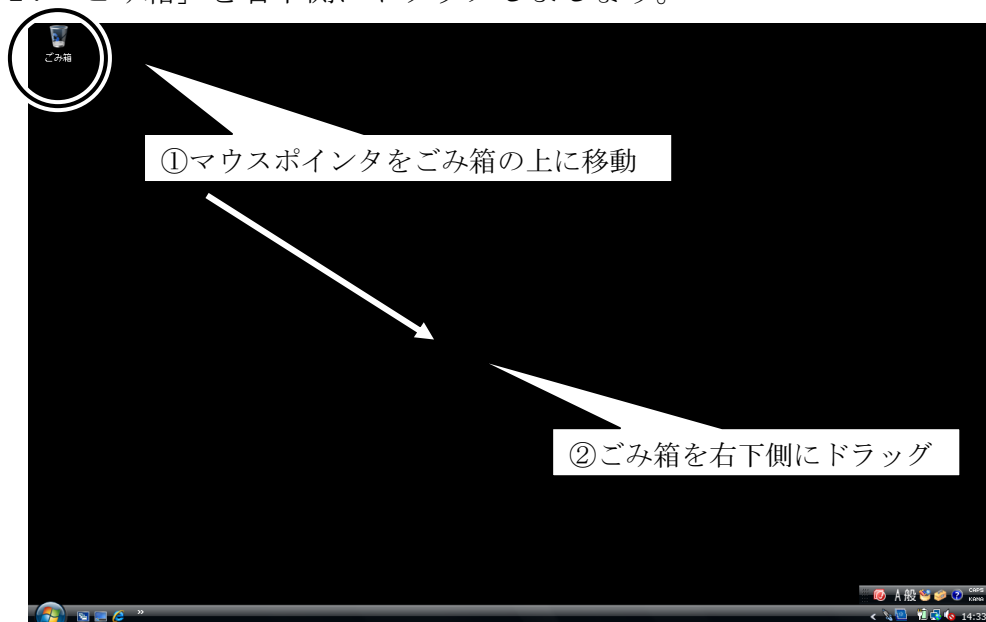


10. ウィンドウがなくなります。

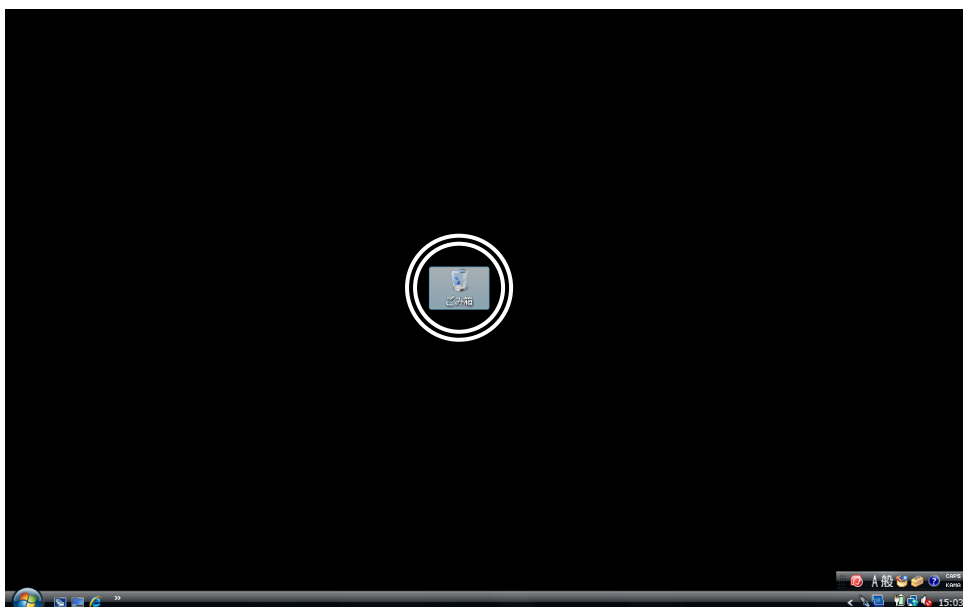


## F：ドラッグの練習

1. 「ごみ箱」を右下側にドラッグしましょう。



2. 「ごみ箱」の位置が移動します。



練習：「ごみ箱」を元に位置に戻しましょう。

---

# パソコンの終了方法

---

**A : パソコンの電源を切りましょう。**

1. 「スタート」 ボタンをクリックします。

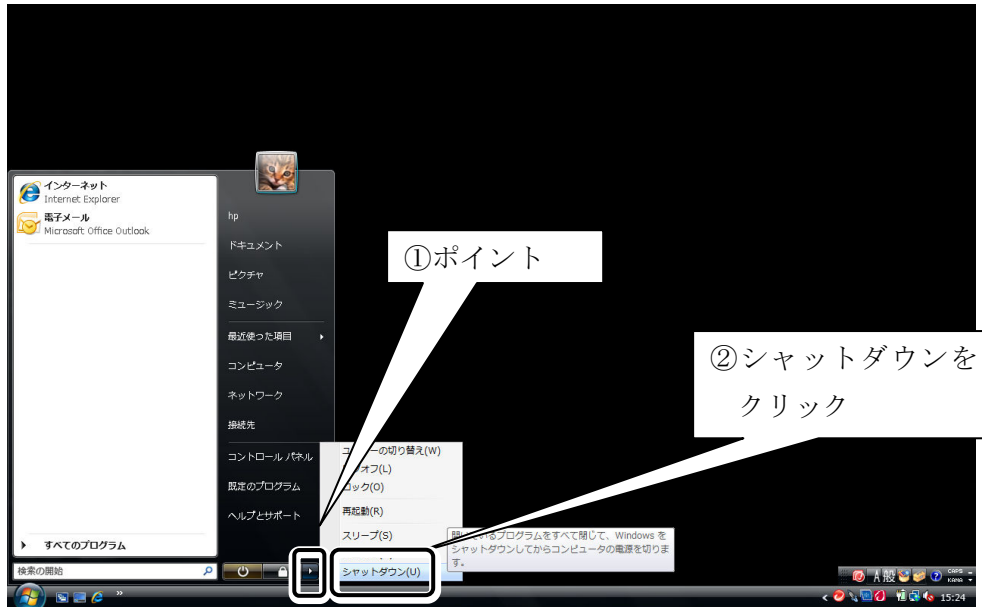


2. 「スタートメニュー」が表示されます。





3. 「シャットダウン」をクリックします。



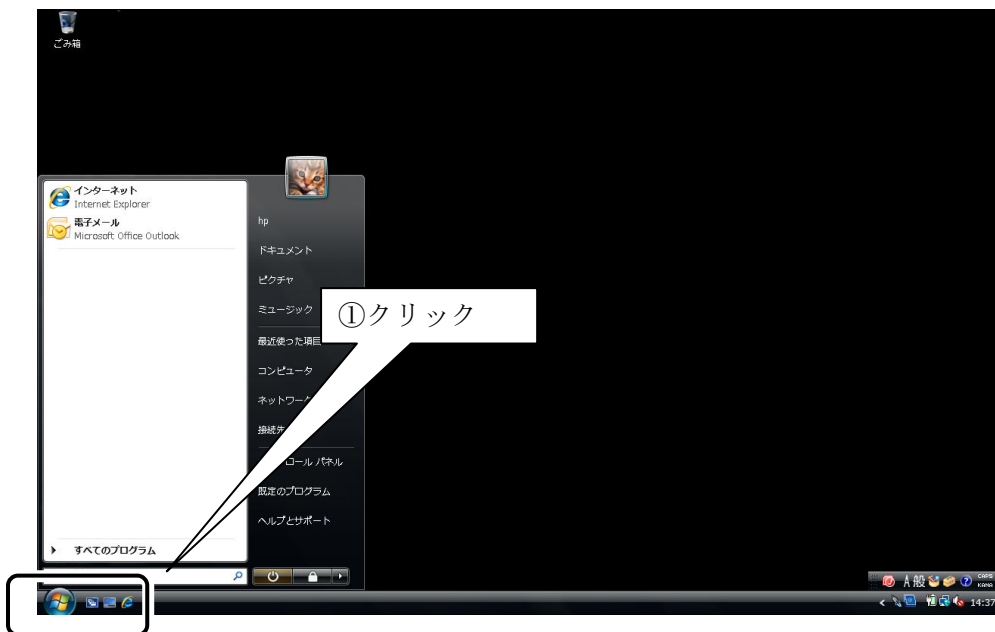
4. パソコンの電源が切れます。

練習：次の作業のために、パソコンの電源を入れましょう。

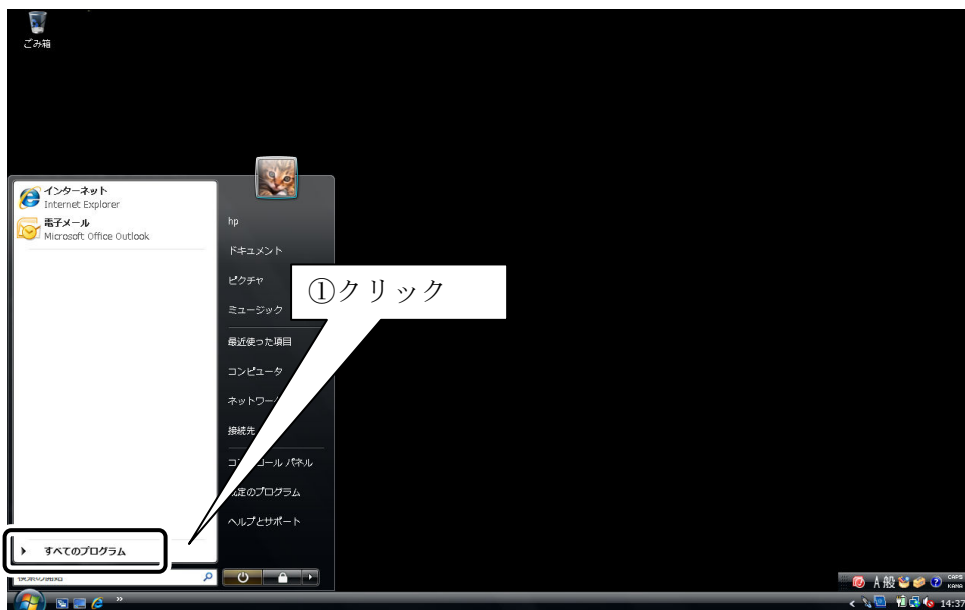
# アプリケーションを起動しましょう

A : ワード（Microsoft Office Word 2007）を起動しましょう。

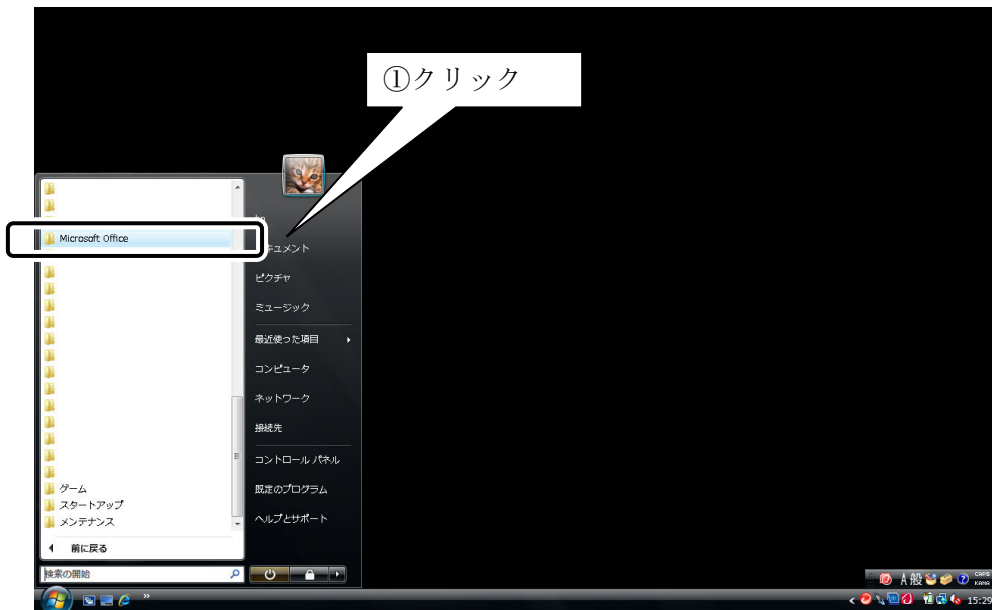
1. 「スタートボタン」をクリックします。スタートメニューが表示されます。



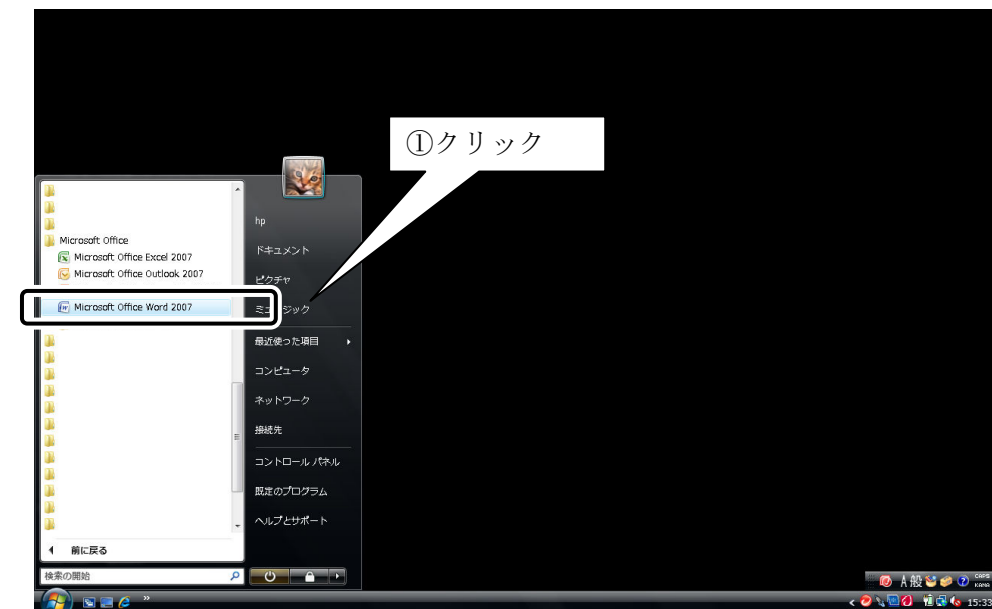
2. 「すべてのプログラム」をクリックします。



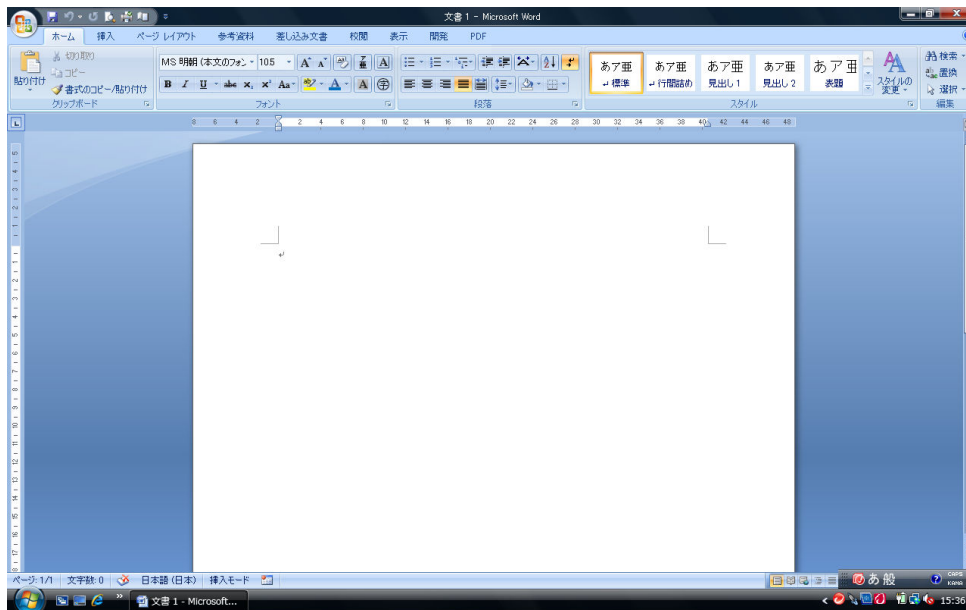
3. 「Microsoft Office」 をクリックします。



4. 「Microsoft Office Word 2007」 をクリックします。



5. ワードが起動します。



練習：ワードを終了しましょう。