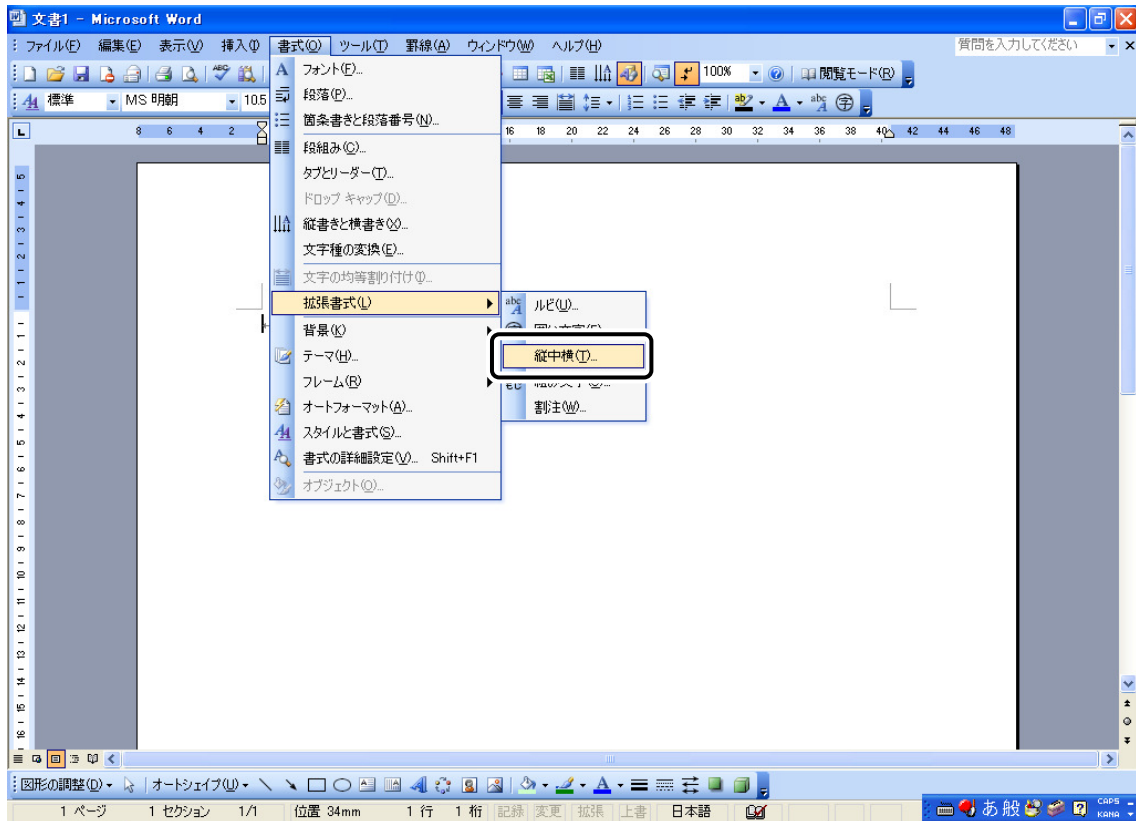


拡張書式 – 縦中横

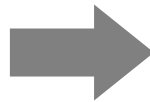
A : 縦中横とは

縦中横は、縦書き文書の中で数字を横並びに表示する機能です。



【通常の状態】

2010
年
12
月
31
日

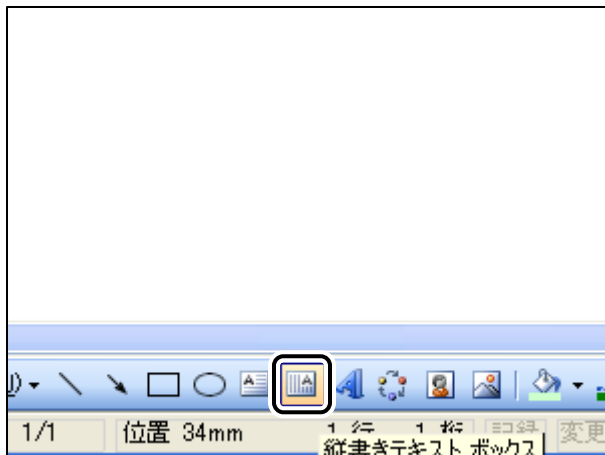


【縦中横を適用した状態】

2010
年
12
月
31
日

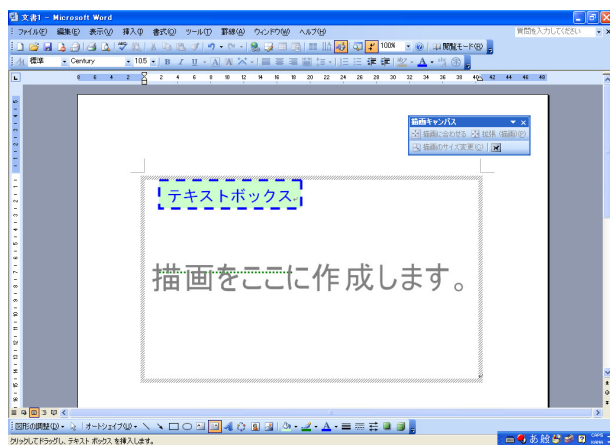
B：縦書きテキストボックスを挿入しましょう

1. 縦書きテキストボックスを挿入しましょう。



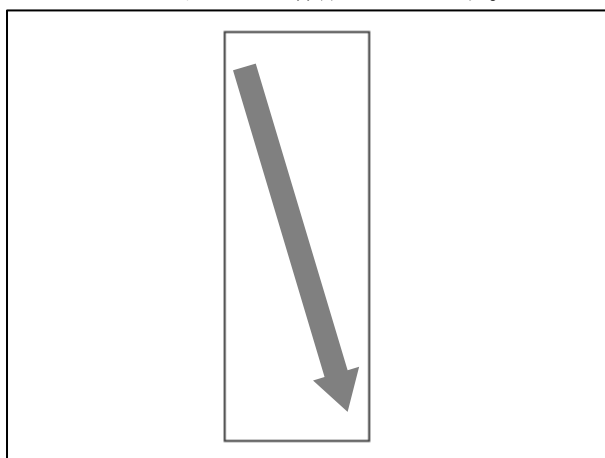
①「図形描画」ツールバーの「縦書きテキストボックス」をクリック

2. 描画キャンバスを削除しましょう。



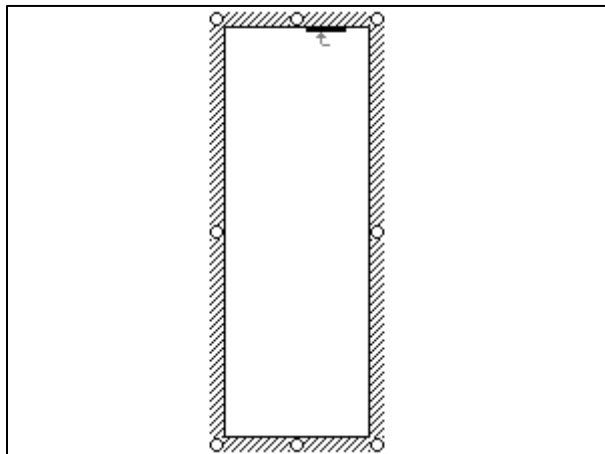
①「描画キャンバス」が表示されます
②キーボードの「esc (エスケープ)」キー、または、「BackSpace (バックスペース)」キーを押します。

3. テキストボックスを作成しましょう。

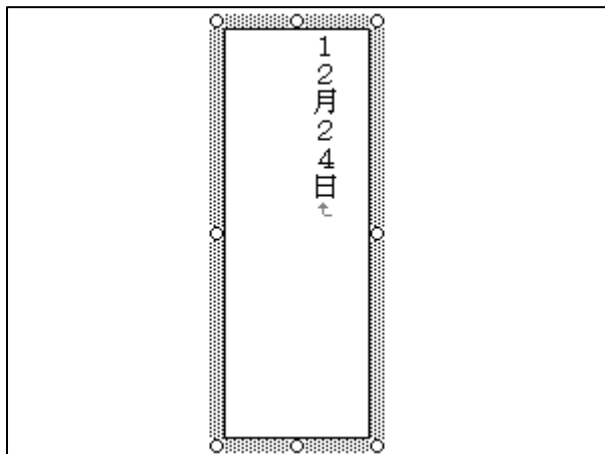


①文書上を左上から右下にドラッグ

4. テキストボックスが作成されます。



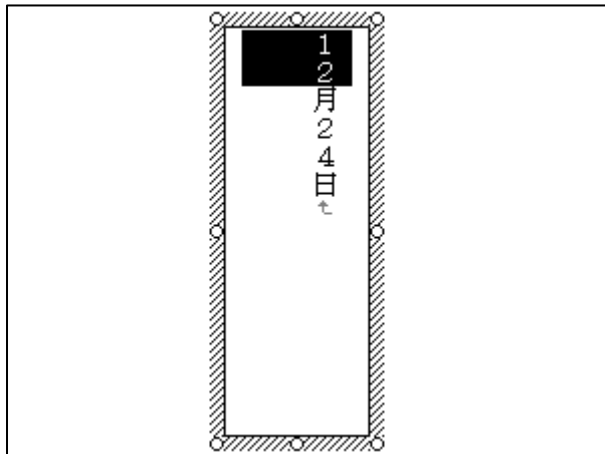
5. 文字を入力しましょう。



- ①テキストボックス内をクリック
- ②「12月24日」と入力

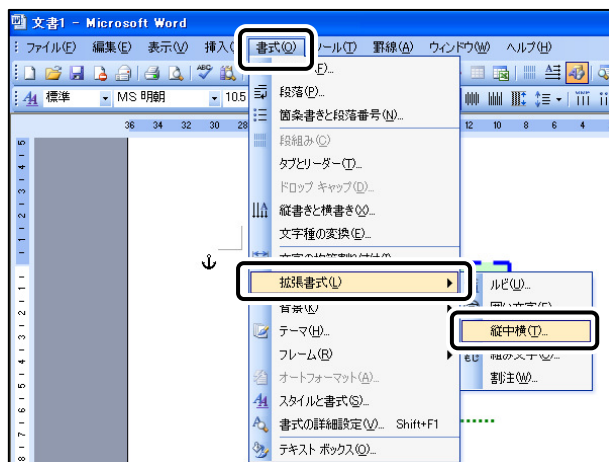
C: 縦中横を設定しましょう

1. 数字を範囲選択しましょう。



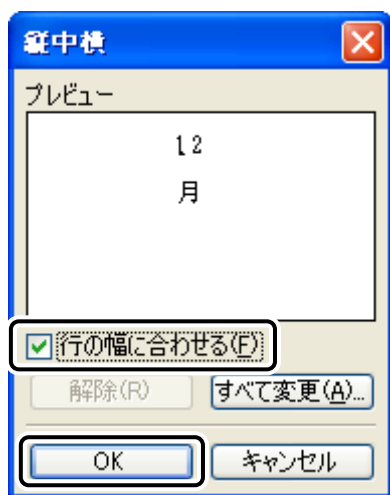
- ①テキストボックスの「12」をドラッグ

2. 縦中横を選択しましょう。



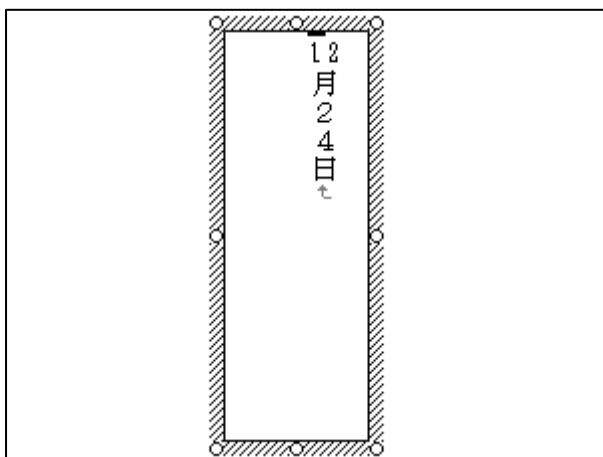
- ①メニューバーの「書式」をクリック
- ②「拡張書式」をポイント
- ③「縦中横」をクリック

2. 「縦中横」ダイアログボックスを設定しましょう。



- ①「縦中横」ダイアログボックスが表示
- ②「行の幅に合わせる」の口にチェックを入れる
- ③「OK」をクリック

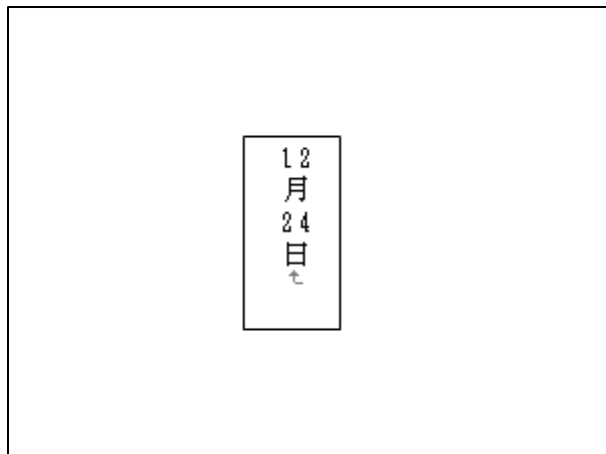
3. 設定されます。



- ①「12月24日」が縦中横に設定される

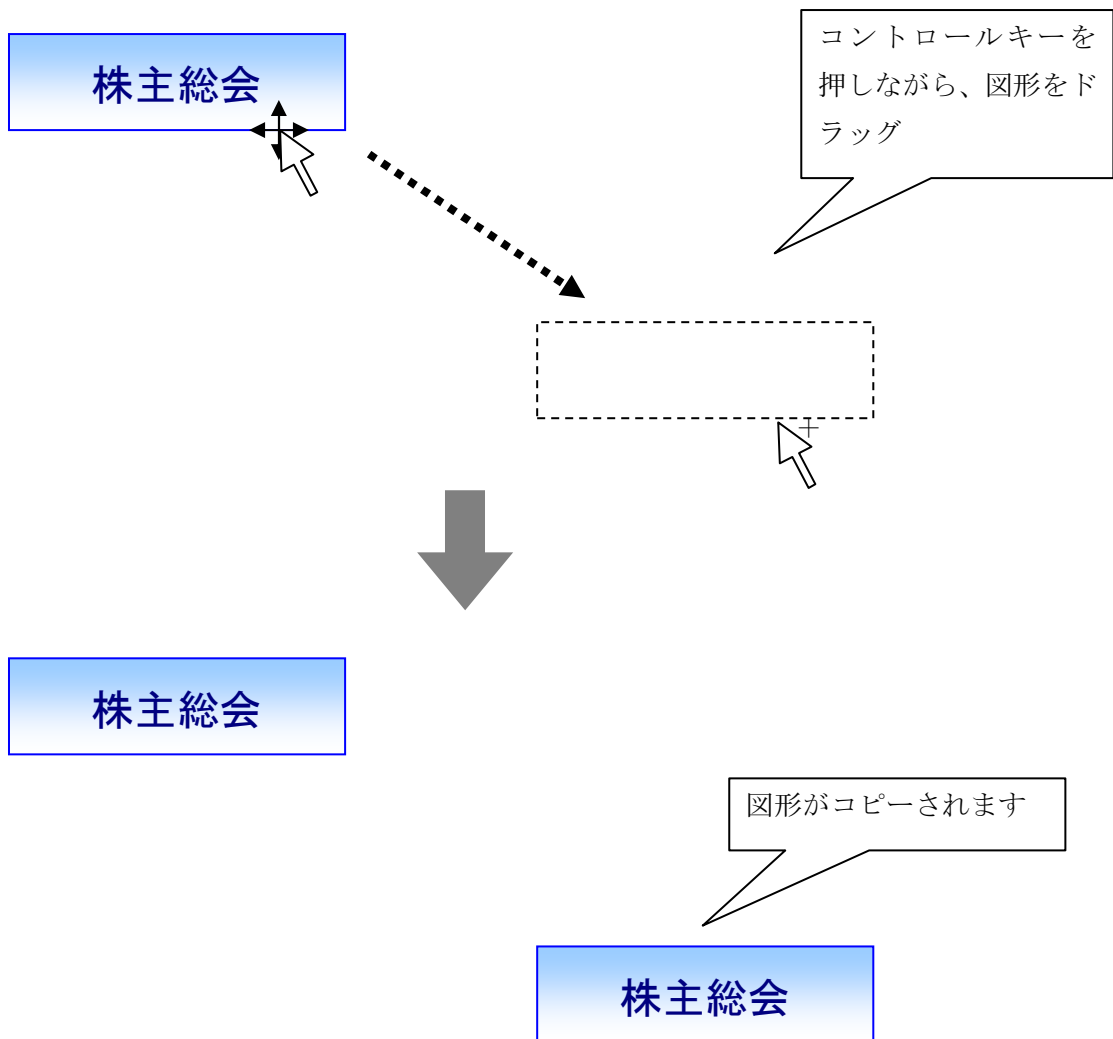
練習：24 も縦中横に設定しましょう。設定後、テキストボックスの大きさも調整しましょう。

【完成例】

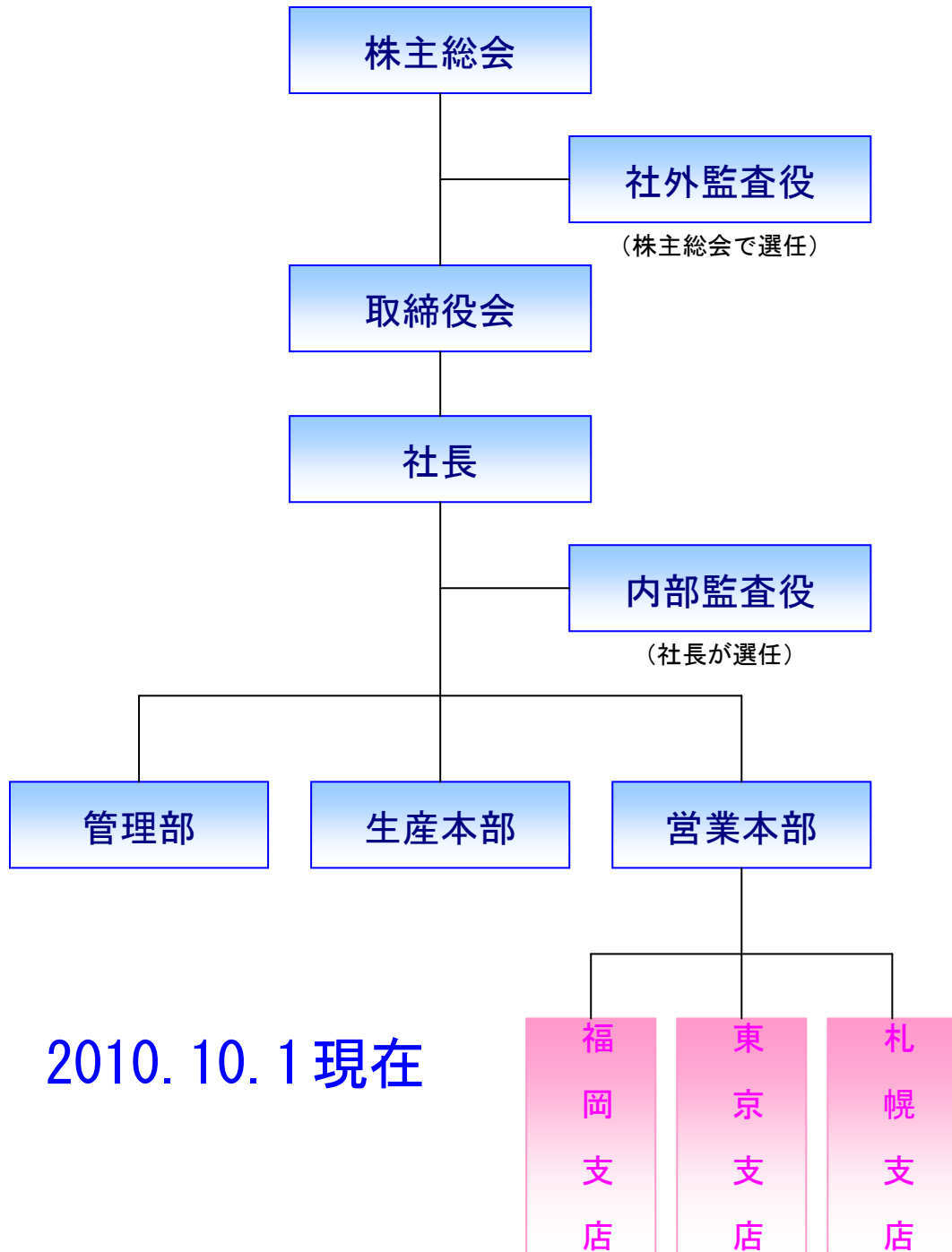


図形のコピー

同じ図形をいくつも作成する時には、コピーの機能を利用してみましょう。

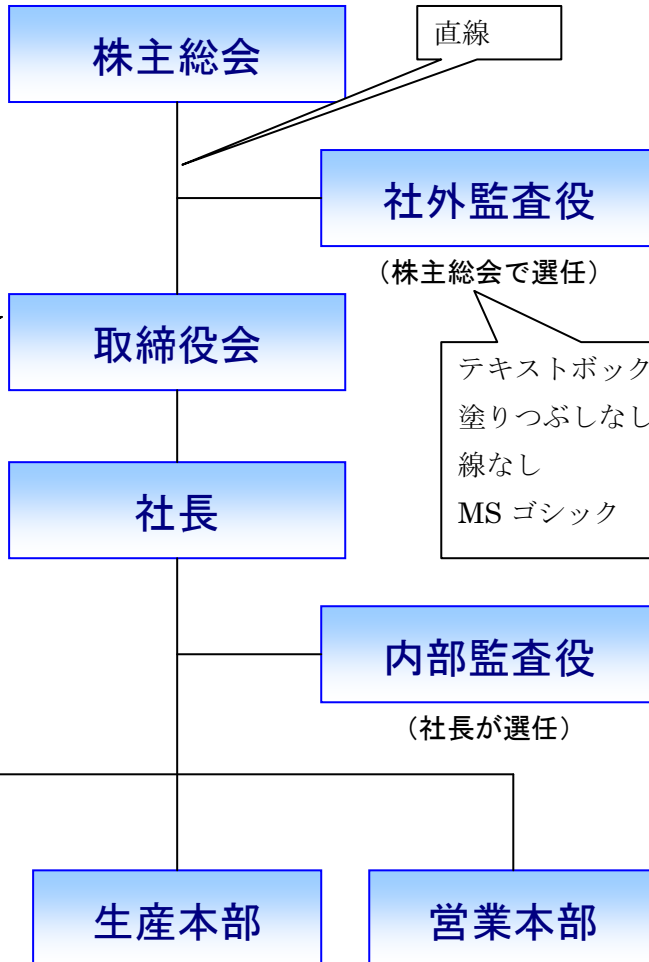


会社組織図



会社組織図

テキストボックス
塗りつぶし：青
線：4.5pt、濃い青
MS ゴシック、20pt



直線

テキストボックス
塗りつぶしなし
線なし
MS ゴシック

テキストボックス
塗りつぶし：
塗りつぶし効果
グラデーション、2色
パールブルー
線の色：青
MS ゴシック、16pt、濃い青

2010. 10. 1 現在

テキストボックス
塗りつぶしなし
線なし
MS ゴシック、24pt

テキストボックス
塗りつぶし：
塗りつぶし効果
グラデーション、2色
ローズ
線の色：ローズ
MS ゴシック、14pt、ピンク



2010年10月1日開店

テキストボックス
塗りつぶしなし
線なし
MS ゴシック、赤
縦中横